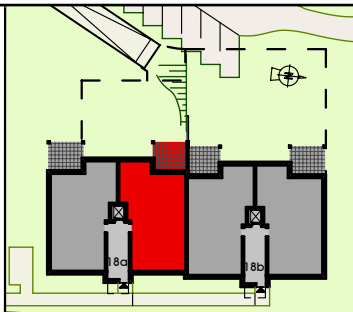


Die einzelnen Einrichtungsgegenstände und Bepflanzungen dienen nur zur Verdeutlichung der Raumgröße und sind nicht im Leistungsumfang enthalten!



Neubau zweier Mehrfamilienhäuser mit Tiefgarage

Gartenstraße 18a und 18b; 21227 Bendestorf

Wohnfläche 89,15 m²
Abstellraum KG 13,76 m²

Wohn- u. Nutzfläche 102,91 m²

WOHNUNG 4

HAUS NR. 18a
OBERGESCHOSS