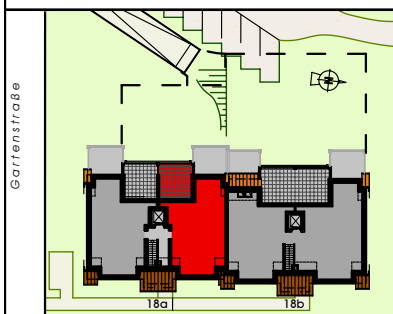




Die einzelnen Einrichtungsgegenstände und Bepflanzungen dienen nur zur Verdeutlichung der Raumgröße und sind nicht im Leistungsumfang enthalten!



Neubau zweier Mehrfamilienhäuser mit Tiefgarage Gartenstraße 18a und 18b; 21227 Bendestorf

Wohnfläche 70,17 m²
Abstellraum KG 8,02 m²

Wohn- u. Nutzfläche 78,19 m²

WOHNUNG 6

HAUS NR. 18a
DACHGESCHOSS